



PREFEITURA MUNICIPAL DE SANTA LUZIA
Secretaria Municipal de Segurança Pública, Trânsito e Transportes

LEVANTAMENTO TÉCNICO – CONTROLADOR DE VELOCIDADE - RESOLUÇÃO Nº 798/2020 DO CONTRAN

ANEXO I- LEVANTAMENTO TÉCNICO - CONTROLADOR DE VELOCIDADE: LEVANTAMENTO PARA O LOCAL DE INSTALAÇÃO DOS EQUIPAMENTOS

1 – IDENTIFICAÇÃO DO ÓRGÃO OU ENTIDADE COM CIRCUNSCRIÇÃO SOBRE A VIA:

Razão Social	Prefeitura Municipal de Santa Luzia
CNPJ	18.715.409/0001-50
Secretaria Municipal de Segurança Pública, Trânsito e Transportes – Santa Luzia/MG	

2 – CARACTERÍSTICAS DO LOCAL/TRECHO DA VIA:

Endereço: Av. das Indústrias nº 4.264			Município: Santa Luzia / MG		
Coordenadas Geográficas:		Latitude: -19.805472		Longitude: -43.883639	
Quantidade de Faixas Fiscalizadas: 02			VMD: 18.055		
Faixa	Via	Sentido	Município > Município	Geometria	
Fx1	Pista Principal	Crescente (SC)	Santa Luzia > Belo Horizonte	Declive	Curva
Fx2	Pista Principal	Crescente (SC)	Santa Luzia > Belo Horizonte	Declive	Curva
Classificação Viária: Via Urbana - Arterial			Tipo de Pista: Pista Dupla		
Trânsito de Vulneráveis:		<input checked="" type="checkbox"/> Crianças		<input checked="" type="checkbox"/> Ciclistas	
		<input checked="" type="checkbox"/> Pessoa com Deficiência		<input checked="" type="checkbox"/> Veículos não motorizados	
		<input checked="" type="checkbox"/> Pedestres		<input type="checkbox"/> Trânsito de animais selvagens	
		Outros:			
Obras de Arte:		<input type="checkbox"/> Passarela		<input type="checkbox"/> Ponte	
		<input type="checkbox"/> Passagem subterrânea		<input type="checkbox"/> Pórtico	
		<input type="checkbox"/> Viaduto		<input type="checkbox"/> Linha Férrea	
		Outras:			



PREFEITURA MUNICIPAL DE SANTA LUZIA
Secretaria Municipal de Segurança Pública, Trânsito e Transportes

LEVANTAMENTO TÉCNICO – CONTROLADOR DE VELOCIDADE - RESOLUÇÃO Nº 798/2020 DO CONTRAN

ANEXO I- LEVANTAMENTO TÉCNICO - CONTROLADOR DE VELOCIDADE: LEVANTAMENTO PARA O LOCAL DE INSTALAÇÃO DOS EQUIPAMENTOS

3 – VELOCIDADE:

Velocidade Regulamentada para o local ou trecho de instalação do equipamento (Km/h): 60 km/h

Data: 28/10/2024

4 – AUTORIDADE DE TRÂNSITO COM CIRCUNSCRIÇÃO SOBRE A VIA:

Nome: Walter Anselmo Simões Rocha

Matrícula Nº 34.653
Walter Anselmo Simões Rocha

Assinatura: 
Secretário de Segurança Pública,
Trânsito e Transportes
Mat: 34.653

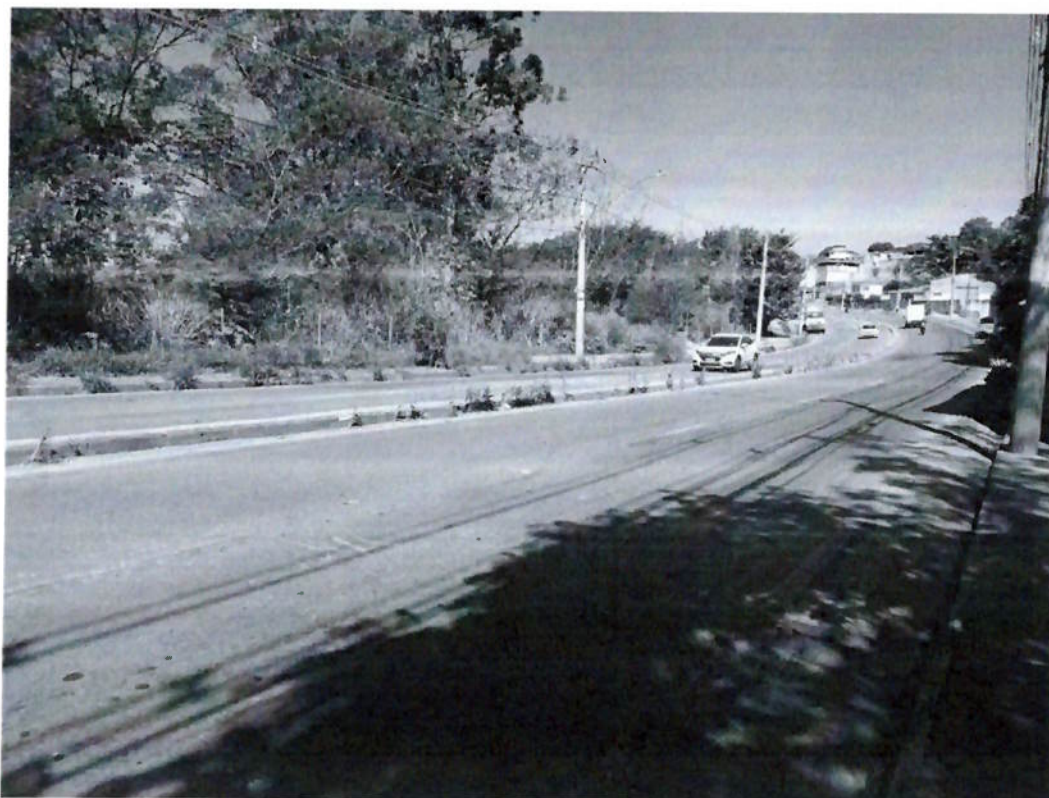


PREFEITURA MUNICIPAL DE SANTA LUZIA
Secretaria Municipal de Segurança Pública, Trânsito e Transportes

LEVANTAMENTO TÉCNICO – CONTROLADOR DE VELOCIDADE - RESOLUÇÃO Nº 798/2020 DO CONTRAN

ANEXO I- LEVANTAMENTO TÉCNICO - CONTROLADOR DE VELOCIDADE: LEVANTAMENTO PARA O LOCAL DE INSTALAÇÃO DOS EQUIPAMENTOS

RELATÓRIO FOTOGRÁFICO



Sentido Crescente



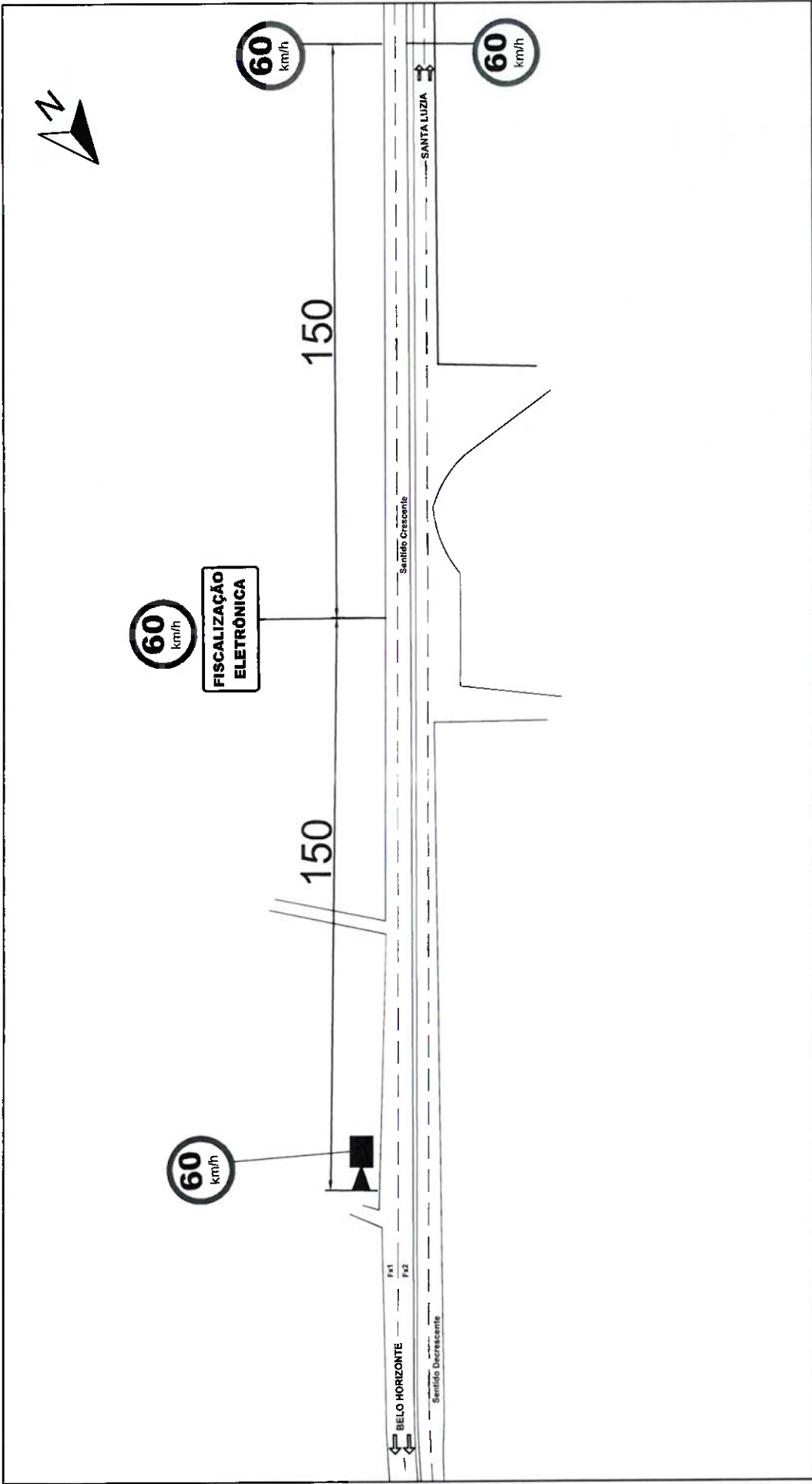
PREFEITURA MUNICIPAL DE SANTA LUZIA
Secretaria Municipal de Segurança Pública, Trânsito e Transportes



LEVANTAMENTO TÉCNICO – CONTROLADOR DE VELOCIDADE - RESOLUÇÃO Nº 798/2020 DO CONTRAN

ANEXO I- LEVANTAMENTO TÉCNICO - CONTROLADOR DE VELOCIDADE: LEVANTAMENTO PARA O LOCAL DE INSTALAÇÃO DOS EQUIPAMENTOS

VISTA AÉREA DO LOCAL ANTES DA INSTALAÇÃO





 PREFEITURA SANTA LUZIA	PREFEITURA MUNICIPAL DE SANTA LUZIA					
	LEVANTAMENTO TÉCNICO PARA OPERAÇÃO DOS RADARES					
	INSTALAÇÃO DE CONTROLADORES FIXOS DE EXCESSO DE VELOCIDADE - CROQUI					
	LOCAL DO EQUIPAMENTO			COORDENADAS GEOGRÁFICAS		
	Av. Das Indústrias, nº 4.264 - Santa Luzia/MG			Latitude	Longitude	
 EMPRESA SITRAN SINALIZAÇÃO DE TRÂNSITO INDUSTRIAL LTDA.	TIPO DO EQUIPAMENTO		MARCA	MODELO	Longitude	
	CONTROLADOR ELETRÔNICO DE VELOCIDADE		PERKONS	SMARTPK		
				ESCALA	-19.805472	-43.883639
				S/E		